



## LANCERING TURBOCHARGER MOUNTING KIT - THM50002

Geachte klant,

Graag vragen wij uw aandacht voor de volgende turbo waarbij met ingang van 1/6/2011 een zogenaamde mounting kit wordt bijgeleverd. Deze mounting kit wordt gratis meegeleverd bij de genoemde turbo als aanvulling op de fitting kit (bestaande uit alle noodzakelijke tapeinden en pakkingen).

Artikel	Toepassing	Mounting kit
1103267	Citroen C4/C5 1.6Hdi	THM50002
1103267	Ford Focus / C-Max 1.6 Tdci	THM50002
1103267	Peugeot 206/207/307/308/407 1.6Hdi	THM50002
1103267	Volvo S40/V50	THM50002

Hieronder vindt U een foto van de bijgeleverde onderdelen. In de doos ontvangt U naast deze goederen eveneens een uitgebreide beschrijving waarom en hoe U deze onderdelen dient te gebruiken. U vindt een voorbeeld van deze beschrijving op de volgende pagina('s).



Heeft u verdere vragen? Neem dan contact op met onze verkoopsafdeling:

**Turbo's Hoet Nederland BV**

T: 033 247 30 90

F: 033 247 30 99

E: [sales@turbos-hoet.nl](mailto:sales@turbos-hoet.nl)

W: [www.turbos-hoet.com/turbos](http://www.turbos-hoet.com/turbos)

Waarom kiest u voor Turbo's Hoet? Nog even de voordelen op een rij:

- Turbo's Hoet is officieel distributeur van alle grote turbomerken zoals Garrett, Borg Warner (3K en Schwitzer), Mitsubishi en IHI.
- Kwaliteit is dus gelijk aan de turbo van de eerste montage. Onze turbo's komen tenslotte bij dezelfde fabrikant vandaan!
- Onze turbo's zijn gemakkelijk te bestellen via onze webshop te bereiken op [www.turbos-hoet.com/turbos](http://www.turbos-hoet.com/turbos)
- Levering is inclusief onze unieke instructie DVD "Hoe vervangt u een turbo". Hiermee helpen wij u bij het stellen van de juiste diagnose maar ook bij de installatie van de turbo.
- Tenslotte kunt U altijd telefonisch contact opnemen met een van onze technische medewerkers!



**Wij hopen u binnenkort van dienst te mogen zijn.**



## TECHINFOT003 TECHNISCHE INFO - 1.6 HDi DV6

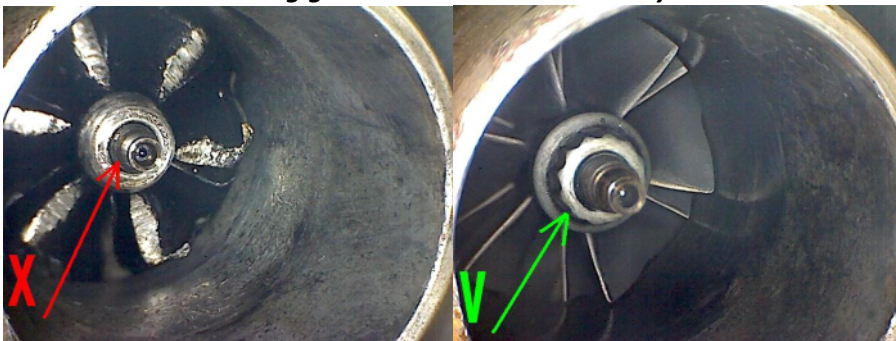
De DV6 motoren hebben specifieke aandacht nodig bij vervanging van de turbo zodat herhaling van de turbo schade wordt voorkomen.

**Het is dus van groot belang dat volgende werkmethode wordt opgevolgd:**

Lucht inlaat systeem:

- Vervang het luchtfilter door een nieuwe.
- Controleer het gehele lucht inlaat systeem inclusief carterventilatie systeem op vervuiling en/of vreemde voorwerpen.
- Controleer de luchtslangen op vernauwingen, knikken of beschadigen, vernieuw indien nodig.
- Indien er olie aanwezig is in het lucht inlaatsysteem dient het gehele lucht inlaat systeem gereinigd te worden.

***BELANGRIJK: Indien bij het verwijderen van de turbo de bevestigingsmoer van de rotor ontbreekt, moet deze worden terug gevonden voordat het luchtsysteem weer wordt aangesloten.***



Olie aftappen:

- Motorolie moet op bedrijfstemperatuur zijn.
- Zorg ervoor dat de wagen horizontaal staat (in lengte- en breedterichting)
- Draai het oliefilterelement los zodat het circuit volledig kan worden afgetapt.
- Verwijder de vuldop en de peilstok.
- Verwijder de aftapplug.
- Laat de olie via de aftapplug wegstromen. NIET aftappen door leegzuigen!

***BELANGRIJK: Indien de oliepeilstok van kunststof is met een geel handvat dient deze te worden vervangen door een wit exemplaar van composiet met een oranje handgreep.***



## Reinigen:

- Reinig de oliekoeler en het filter aan de motorzijde grondig met remreiniger en droog de onderdelen met perslucht.
- Reinig de remvacuümpomp en de zeef grondig met remreiniger en droog deze met perslucht.

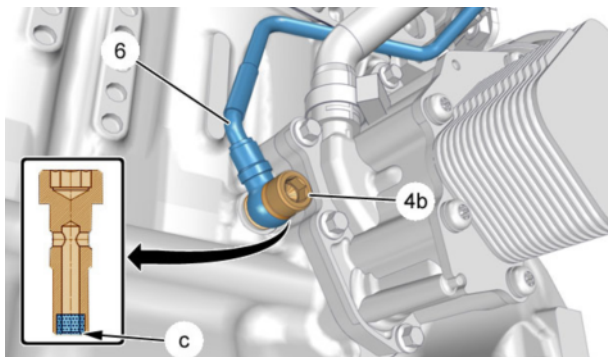
**BELANGRIJK: Indien er vervuiling in de olie wordt aangetroffen is het aan te raden om het systeem te spoelen voordat verder wordt gegaan.**

- Bij wagens met meer dan 60.000 km dient het onderste olie carter te worden vervangen. Bij wagens met minder dan 60.000 km dient het onderste carter altijd gereinigd te worden.
- Het carterfilter dient altijd te worden vervangen door een nieuwe

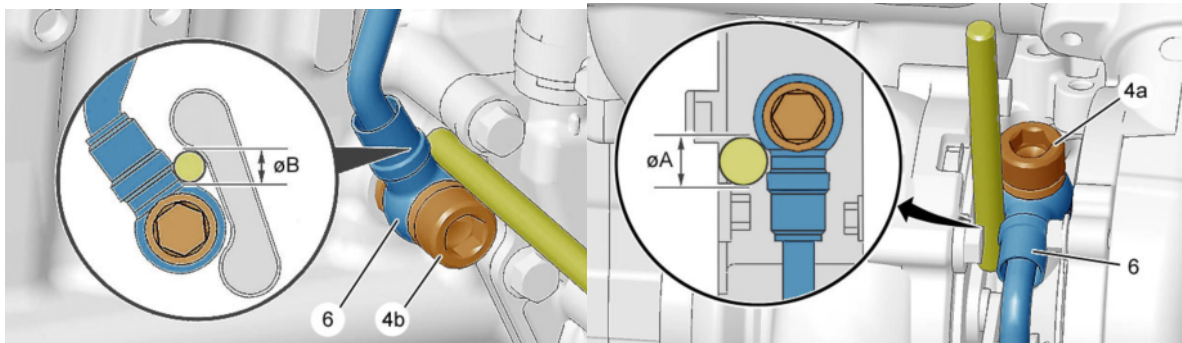
## Controleren/ vervangen olie leiding:

- Vervang de olie leiding (6) door een nieuwe
- Vervang de olie aanvoer banjobout (4B &4A) door een nieuwe inclusief afdichtringen.
- Vervang de olieafvoer aansluiting inclusief pakking en retour slang door een nieuwe

**BELANGRIJK: Controleer of het zeeffje uit de oude banjobout niet achterblijft in het blok.**



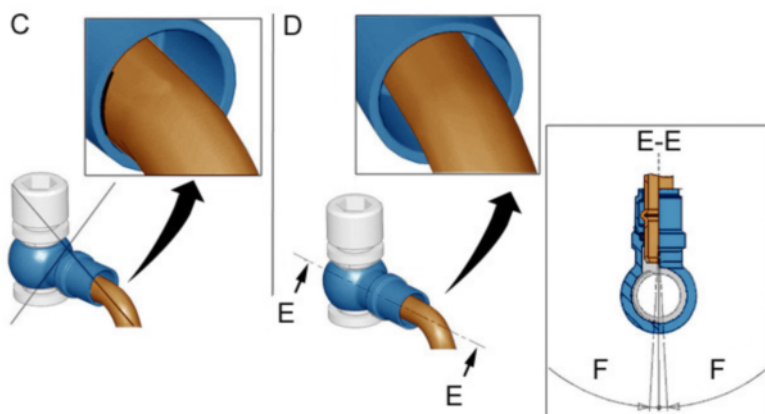
- Zorg ervoor dat bij het aandraaien van de banjobouten de leiding niet meedraait. Dit kan worden voorkomen door gebruik van een hulpstuk. Aan de kant van de motor een hulpstuk met een diameter 'B' 7,5mm en aan de kant van de turbo een diameter 'A' 8,5mm .





# Turbo's Hoet

Let op de juiste montage zoals illustratie(D) weergeeft, de leiding moet door de centerlijn van de aansluiting lopen (E & F)



## Olie vullen en testen:

- Vervang het oliefilter element door een nieuw element.
- Monteer de aftapplug voorzien van een nieuwe afdichting.
- Vul de motorolie tot de voorgeschreven hoeveelheid.
- Verleng de olie afvoer leiding van de turbo naar een geschikte opvangbak.
- Start de motor en laat deze 60 seconden stationair draaien. De hoeveelheid opgevangen olie moet **MEER** dan **500ml** zijn in 60 seconden.

**BELANGRIJK: Zorg ervoor dat de motor niet draait terwijl het oliepeil lager is dan het minimum.**

## Olie vullen:

- Sluit de nieuwe olieretour leiding van de turbo weer correct aan.
- Vul de motorolie tot de voorgeschreven hoeveelheid.
- Laat de motor met stationair toerental draaien totdat het motoroliedruk lampje dooft (max. 1 minuut)
- Zet de motor af en wacht 5 minuten
- Controleer het olieniveau met de peilstok. Het oliepeil dient dicht bij het maximum te staan zonder deze te overschrijden.

## Extra controle:

- Controleer visueel of er vervuiling zichtbaar is rondom de verstuivers. Indien dit het geval is wijst dit op een lekkende verstuiver.
- Indien er een probleem geconstateerd wordt dient dit opgelost te worden voordat verder wordt gegaan.
- Controleer het EGR systeem op vervuiling. Indien nodig reinigen of vervangen.
- Controleer het roetfilter op verstopping en vervang indien nodig.